

いたくら

特集

インフルエンザウイルス

いつでもお気軽にお取りください

医療法人弘仁会板倉病院広報誌

いたくら | vol.39



板倉病院 理念

地域に根ざした、信頼される高品質な医療の継続

板倉病院 方針

医の倫理に基づき、すべての患者さまに誠意を持って、最善の医療を公平に行います。
都市型中規模病院として、地域に密着した顔の見える関係を目指します。
救急医療・予防医療・在宅医療の提供に努めます。
医療機関・施設・在宅との連携を密にして、期待に応える医療体制を整備します。
職員とその家族までも大切に、ワクワク、イキイキ、ニコニコできる病院を目指します。



板倉病院ホームページ
<https://www.itakura.or.jp>



板倉病院公式Instagram
@ITAKURA_HOSPITAL

板倉病院〒273-0005 船橋市本町2-10-1
TEL:047-431-2662(代表) FAX:047-432-8578
※本誌に掲載されている内容の無断転載、転用及び複製等の行為はご遠慮ください。

🚗 駐車場20台(身体障がい者用1台含む)

🚶 京成本線京成船橋駅より徒歩5分 / JR総武線船橋駅より徒歩7分 / 東武野田線船橋駅より徒歩7分

インフルエンザとの共生 村上 大介 -Murakami Daisuke

インフルエンザウイルスは従来 寒冷期に流行しましたが、近年 冬が終わってもインフルエンザの流行が続くことも増えました。気候変動によって寒冷期が緩和され、ウイルスが長く生き延びられるようになったのが理由の1つです。今秋はインフルエンザによる学級閉鎖も相次ぎ、季節外れの流行に注意が必要です。

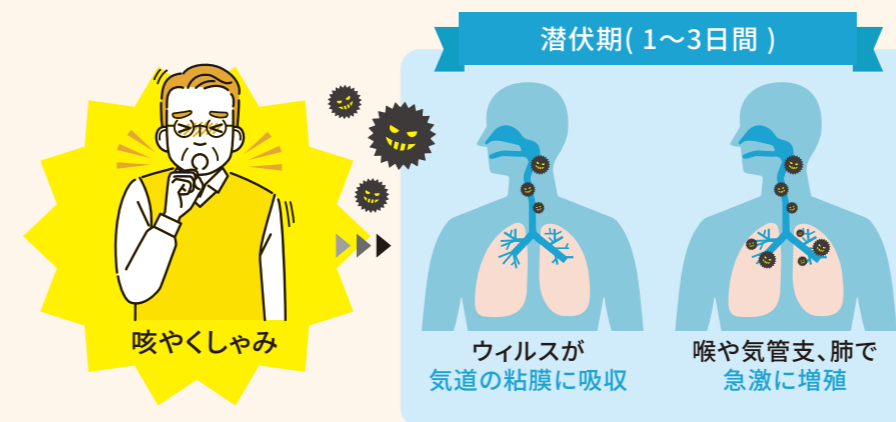


Q インフルエンザウイルスに感染するとどうなるの？



感染経路

インフルエンザウイルスは、呼吸とともに鼻やのどから体内に入り込み、気道の粘膜に吸着して細胞内に侵入します。
感染したウイルスは、のどや気管支、さらには肺で急激に増殖していきます。感染2日後にはウイルスの増殖はピークに達し、その後減少します。



症状と合併症

インフルエンザは高熱を伴って急激に発症し、呼吸器症状のみならず、倦怠感、食欲不振などの「全身症状」が強く現れるのが特徴です。また、インフルエンザは肺炎、脳症、心筋炎などを合併して重症化することがあります。

基本的な感染対策

感染予防には「手洗い」「うがい」「マスク着用を含む*咳エチケット」が有効です。*5類感染症とはいえ、高齢者や基礎疾患のある方は感染をきっかけに重症化リスクが高まります。

3つの感染対策



咳エチケット・・・

感染症を他人に感染させないために、個人が咳やくしゃみをする際に、マスクやティッシュ・ハンカチ、袖を使って、口や鼻をおさえることです。

5類感染症・・・

感染症法(感染症の予防及び感染症の患者に対する医療に関する法律)で定められた感染症の分類の一つです。

治療

薬物療法には、抗インフルエンザウイルス薬を使う「原因療法」と、症状を和らげるための「対症療法」があります。増殖のスピードが速く、症状が出現して48時間以内にウイルスの増殖のピークがきます。このため、発症後できるだけ早く特効薬の服用を開始することが重要です。

ワクチンの必要性と接種時期

世界保健機関(WHO)などの発表によると、2025年の北半球シーズンでは以下の株の流行が予測されています。A型(H1N1)、A型(H3N2)、B型(山形系統またはビクトリア系統)
インフルエンザは毎年ウイルスの遺伝子配列が少しずつ変化(抗原変異)し、前年のワクチンがそのまま通用しづらくなります。そのため、毎年最新株に合わせたワクチン接種が有効です。厚生労働省は例年10月から接種開始を推奨しますが、最近では11月中旬までの接種完了が最も合理的とされています。

予防接種



板倉サテライトクリニック

板倉病院と同じ、弘仁会グループの事業所をご紹介！
第3回目は、板倉サテライトクリニックの村上大介院長にお話を伺いました。



Q・クリニックの特徴を教えてください
「船橋駅直結（シャポー船橋南館5階）というアクセスの良さ」、「週2回（月曜日＆金曜日）は19時まで診療」、「管理栄養士による食事指導」、「オンライン診療（CPAPを中心に）」などが特徴です。元々は循環器内科が専門ですが、糖尿病（インスリン治療も含む）、慢性腎臓病（透析予防に向けた看護師＆栄養士も含めたチーム管理）、生活習慣病（高血圧症や脂質異常症など）、睡眠時無呼吸症候群などの管理、発熱外来にも力を入れております。



Q・プライベートでは何をされて
いますか？
昨年、5段を昇格しました。剣道を通じて人間力を養っており、今年から全国の医学生や若手医師を対象に医療マネジメントゼミ「Teraco」という学び場を開講いたしました。アラフィフとなり、「ヒトを遣す」というライフワークにも励んでおります。

Q・診療で心がけていることは
ありますか？
「まごころ」です。何かしらの縁があつて初診の方にも再診の方にも当院を選んでいただいております。「こんなこと伝えても大丈夫かしら？」ということも気軽に伝えたい。そして、言葉に表れない雰囲気から何かしらの察することのできる問柄でありたいです。



Q・地域の方々へメッセージを
お願いします。
クリニックは開院8年目を迎えました。「こんなところにクリニックがあつたの？」といまだに言われます。もっと認知いただけるように、広報にも力を入れてまいります。また、人生百年時代となり、これからは健康寿命がとても大事になります。そのためには、大きな病気にならないことが一番。症状のないときから地域の皆さまの健康に寄り添えるよう、丁寧な診療を心がけます。



【住所】〒273-0005 千葉県船橋市本町7-1-1 シャポー船橋 南館5階
【電話】047-411-6525
【診療科目】循環器内科 / 糖尿病内科 / 腎臓内科 / 内科
※診療時間などに関する詳細は、QRコードをご確認ください。

一般予防接種 保険適用外

インフルエンザワクチン ¥4,400(税込)

インフルエンザワクチンは、感染を完全に防ぐものではありませんが、発病を一定程度予防し、特に重症化や死亡のリスクを下げる効果が期待できます。効果が出るまで約2週間かかり、5ヶ月程度持続するため、流行する前の12月中旬までに接種を終えることが望ましいです。

※船橋市高齢者(市内在住65歳以上の方)：船橋市の受診券に記載された料金
※クレジットカード決済可能

一般予防接種 保険適用外

新型コロナウイルスワクチン ¥15,000(税込)

新型コロナウイルスは変異を続けており、65歳以上の高齢者や基礎疾患(持病)を持つ人などでは特に注意が必要です。

※船橋市高齢者(市内在住65歳以上の方)：船橋市の受診券に記載された料金
※クレジットカード決済可能

■営業時間

月曜日～金曜日	9:00～11:30 / 13:30～16:30
土曜日	9:00～11:30

当院では、小児(16歳未満)の予防接種はお受けできませんので、ご了承ください。
受診券をお持ちの方は、接種当日に必ずご持参ください。
事前のご予約は不要です。上記の接種時間内に1階受付までお越しください。



事前の
ご予約不要



受付時間内に
ご来院ください



受診券を
お忘れなく！



クレジットカード
決済可能！

📞 お問い合わせ

健康管理課 直通
047-431-2851

詳細はこちら



板倉病院公式キャラクター
いたくラッコ

板倉病院 職場見学

職場紹介 vol.07

板倉病院 医事課外来係

板倉病院で働くスタッフの仕事内容をご紹介します。
第7回目は、医事課外来係です。患者さまの症状に応じた診療科への案内、診療費の算定や会計処理など、病院の顔として患者さまと医療スタッフをつなぐ橋渡し役を担っています。

医事課外来係とは

9名のスタッフが在籍しています。
外来診察や市健診の受付、書類のお預かりや新規患者登録、診療費の算定や会計等を行っています。また、診療報酬明細書点検(レセプト点検)にて算定内容の再チェック、検査に対する対象疾患の確認も行っています。病院の窓口として、各関連部署と連携を取りながら患者さまへの丁寧な対応・案内、正確な診療費の算定を日々心掛けております。



患者さまへのメッセージ



当院では、AI問診を導入しています。AI問診タブレットに表示される質問にお答えいただいた内容を電子カルテに反映させることで、受診までにかかる時間を短縮しています。
また、予約のある患者さまは自動再来機で受付が可能となっており、お会計はクレジットカード決済対応可能な自動精算機にてお支払いが出来るシステムとなっています。
今後も充実した医療サービスを提供していくとともに、引き続き窓口での丁寧な対応・案内に努めてまいります。
何かありましたらお気軽にスタッフへお声掛けください。

当院の医事課外来係



受付



診療費計算



会計



診療報酬明細書
(レセプト)点検



請求業務

板倉病院の医事課外来係ってどんなところ？

ITAKURA PARTNERS

板倉病院と連携している医院のご紹介！ 第8回目は、医療法人社団 晟安会 しまね内科クリニック 嶋根正樹院長



院長 嶋根 正樹 医師

内科
アレルギー内科
呼吸器内科
循環器内科

医療法人社団 晟安会 しまね内科クリニック

Q しまね内科クリニックの
特徴を教えてください

八千代医療センターで約10年間、呼吸器科、アレルギー・感染症科を専門に臨床経験を積んでまいりました。睡眠時無呼吸症候群の患者さまも2005300名ほど診察しており、CPAP治療も行っております。

また、生活習慣病を含む内科全般の診療も担当しています。常勤の検査技師も在籍しており、心エコー、頸部エコー、腹部エコー、さらに喘息の検査である呼気NO検査も常時実施しています。

Q CPAPの治療を行う
と効果はありますか？

寝覚めがよくなったと、8割以上の患者さまからお声をいただいております。

Q 診療で心がけていることはありますか？

出来るだけ明るく接すること、自分ができる治療を一生懸命すること、心をかけています。

Q 小児科の患者さまはいますか？

当院は小児科に隣接しているため、患者さまは小学校高学年以上のお子さまが中心です。他院で診察を受けても改善しない咳でお悩みの方が、専門的な診断を求めて来院されるケースが多く見られます。

Q 休日のリフレッシュ方法、
趣味を教えてください。

週2回ダンスを楽しんでいます。実は今日も夜9時からダンスに行ってきました♪主にKポップ、ストリートダンスを行っています。昔からダンスが好きで、455年前から本格的に始めました。普段と違うこと、体を動かすことでリフレッシュしています。



Q 最後に地域の方へ
メッセージをお願いします。

出来るだけ地域の皆さんに安心していただける病院、また行きたいと思ってもらえる病院をスタッフと一緒につくっていきまので、困ったことがあればいつでも相談してください。

その他、2か月に1度ほど観劇に行くことや、サッカー観戦も好きで、ジェフ千葉を応援しています。今年も3回、フクダ電子アリーナの会場まで行って応援しました。今後も地域のスポーツを応援していきたいです。




【住所】〒274-0060 千葉県船橋市坪井東1-2-25
【電話】047-456-5252
【診療科目】内科・呼吸器内科・循環器内科・アレルギー内科
※診療時間などに関する詳細は、QRコードをご確認ください。




Point 体験内容




 **放射線科体験**
箱の中身をみてみよう！



 **検査科体験**
血管年齢測ってみよう！



 **手術室体験**
電気メスで外科医体験！

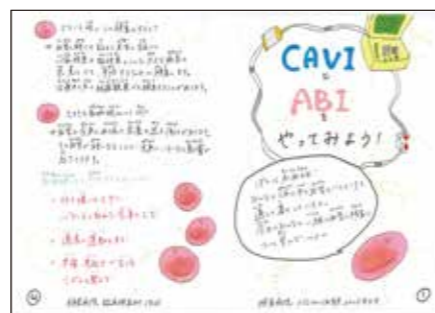


 **薬剤科体験**
お薬を調剤してみよう！

8月23日、8月30日の2日間、メディカル体験ツアーを開催しました。

参加者は放射線科、検査科、手術室、薬剤科の4つの部署を体験しました。普段入れない病院の裏側や非日常体験に子どもたちは大興奮！サポートしてくださった職員の皆様ありがとうございました。

Point 楽しく学んでもらうための工夫



◀手書きのイラストが可愛い！検査科オリジナルの冊子。

子どもたちに楽しく学んでもらう為に職員が率先してアイデアを出し合い、取り組んでくれました。手術室前や薬剤科の通路には装飾だけでなく、思い出に使える撮影グッズも用意されていました。検査科はオリジナル冊子などを作成し、可愛いイラストとわかり易い説明文で、子どもたちだけでなく保護者からも大好評でした。

活動報告

メディカル体験2025



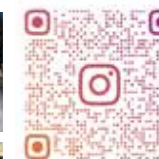
Point 開催の背景



当院は地域住民との繋がりを大切にし、病気になる前から病院を知ってもらうことで症状が重くなる前に気軽に相談してもらえる場所を目指しています。病院の枠にとらわれず、今までも「お酒の飲み方教室」や月に1回開催している子ども食堂「いたくらごはん LABO」などの取り組みを行っています。今回開催したメディカル体験は、大人だけでなく子どもにも板倉病院を知ってもらう為の大切なイベントとして毎年行っています。

Point 開催の様子

当日の様子は、Instagramでも公開しています。ぜひチェックしてくださいね！



弘仁会インフォメーション

弘仁会で行われているイベントやお知らせの最新情報をお届けします。



子ども食堂 いたくらはん LABO

当院の中・長期ビジョンの一つとして、究極の地域医療「病院が地域をつくり、地域が病院をつくる」を掲げています。その一環として、数年前から社会問題となっている『ひとり親世帯の貧困や孤食』に少しでも役立ちたいと、2019年9月から子ども食堂『いたくらはんLABO』を始めています！

開催情報

場所	板倉病院 6階コンファレンスホール
日時	第3土曜日 12:30～なくなり次第終了
費用	中学生まで無料 子ども同伴者 300円、大人 500円

11/15
menu

食欲をそそるチャーハンと、旬のさつまいもを使った手作り蒸しパンで、お腹も心も満たされる時間となりました。
次回開催は12月20日(土)を予定しています。



■食材提供

【日本ビュアフード様】お肉
【櫻井青果様】お野菜
【ナリコマエータープライス様】食材
【木徳神糧様】お米
【NPO 法人フードバンクふなばし様】お菓子
皆さまご協力してくださりありがとうございました。

ボランティア募集中！

子ども食堂のボランティアスタッフを募集しています。

お問い合わせ
047-431-2662 (代表)



医療法人弘仁会が グッドデザイン賞を受賞しました

医療法人弘仁会の地域デザインの取り組みが、このたび 2025 年度グッドデザイン賞（主催：公益財団法人日本デザイン振興会）を受賞いたしました。



GOOD DESIGN AWARD 2025年度受賞

高齢化社会を支える地域包括ケアシステムの確立のため、コミュニティの構築に必要な土壌づくりとして、非営利団体である医療法人がハブとなり多世代交流の場を作るため行ってきた取り組みが高く評価されました。今回の受賞を契機に、市民の健康寿命延伸と高齢者を置き去りにしない社会づくりへの理解を更に深められるよう地域との繋がりを大切にし、医療・介護・福祉の側面から持続可能な街づくりに寄与できるよう努めてまいります。



受賞内容



公式サイト



ロータスケアセンターで 音楽祭を開催しました

介護老人保健施設ロータスケアセンターで2025年10月18日音楽祭を開催しました。トランペット奏者の藤島さゆりさんとピアノの菊川夏未さんによる生演奏が行われました。事前に利用者から寄せられたリクエスト曲も含まれており、「花は咲く」や「ふるさと」などの楽曲を板倉病院合唱部とコラボレーションしました。



My Funa.net

『My Funa.net』様に取り上げていただきました！こちらもぜひご確認ください。



ロータスデイサービス × ロータス保育園 さつまいも収穫祭を開催しました

ロータスデイサービスでは、「通いたくなるデイサービス」を目指し、さまざまな取り組みを行っています。その一環として、同じ施設内にあるロータス保育の園児たちと一緒に、さつまいも収穫祭を開催しました。子どもたちから元気をもらいながら、利用者の皆さまも楽しく収穫に参加され、笑顔あふれる時間となりました。

ひとつ屋根の下で過ごす高齢者の方と子どもたちが、収穫祭を通じて自然に心を通わせる、温かいひとときとなりました。

